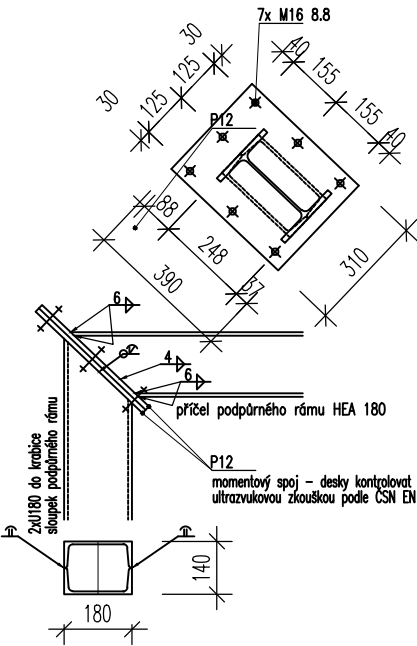
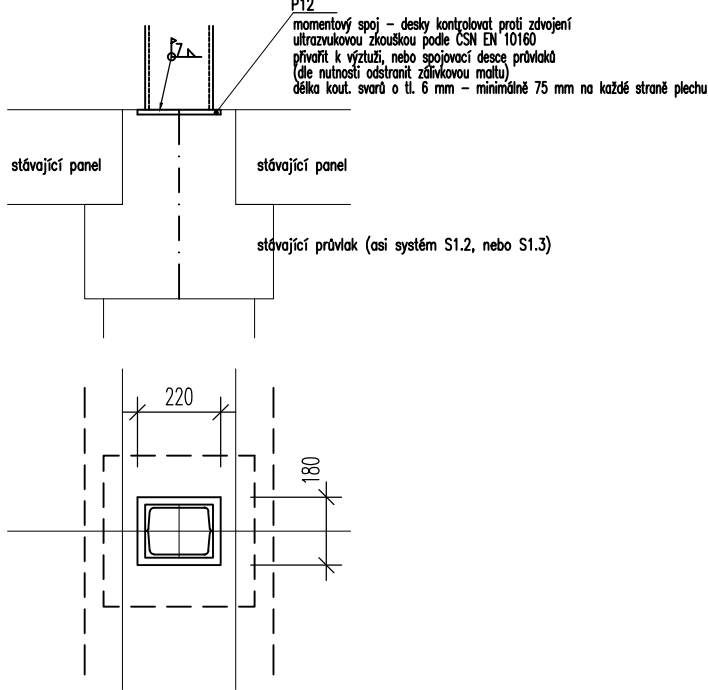


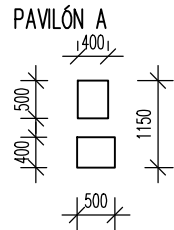
DETAIL RÁMOVÁHO ROHU PODPŮRNÉHO RÁMU  
MĚŘITKO: 1:20



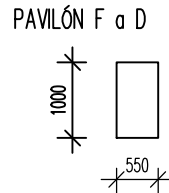
DETAIL KOTVENÍ PODPŮRNÉHO RÁMU  
ke stávajícímu BET. SKELETU  
MĚŘITKO: 1:20



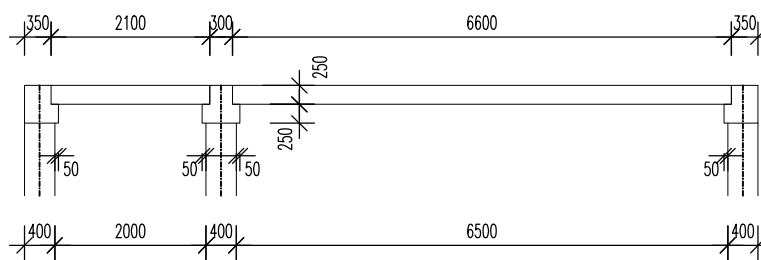
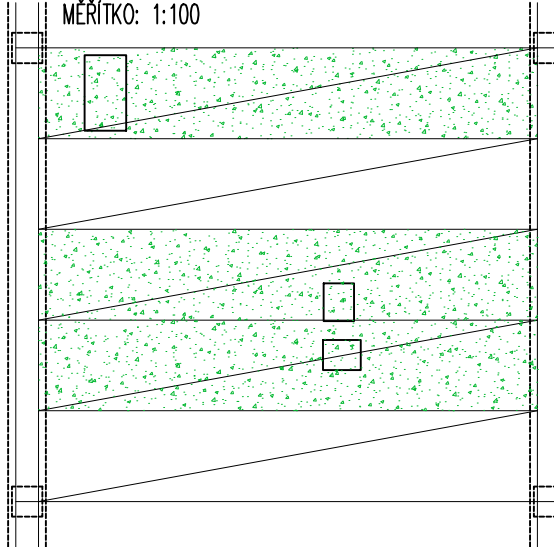
NEJVĚTŠÍ SKUPINA OTVORŮ – PROSTUP STROPEM  
MĚŘITKO: 1:100



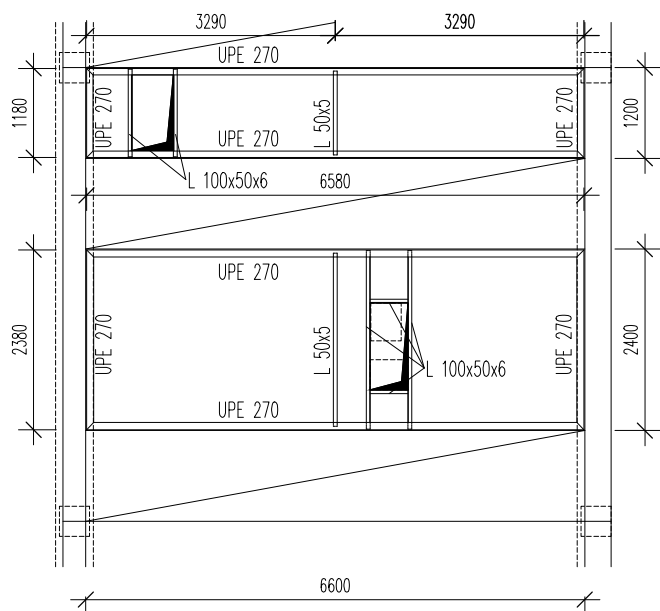
NEJVĚTŠÍ OTVOR – PROSTUP STROPEM  
MĚŘITKO: 1:100



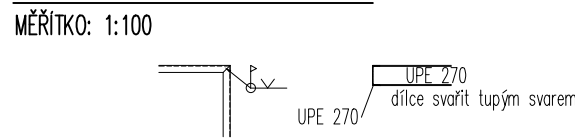
DLE POLOHY A VELIKOSTI OTVORU VYBOURAT 1-2 PANELY  
MĚŘITKO: 1:100



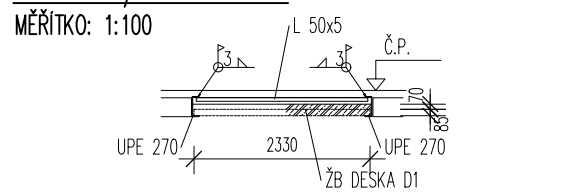
NÁHRADA STROPU PO VYBOURÁNÍ  
MĚŘITKO: 1:100



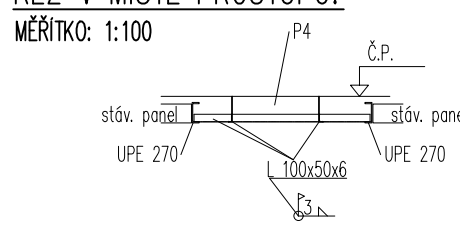
DETAIL ROHU PODL. RÁMU:



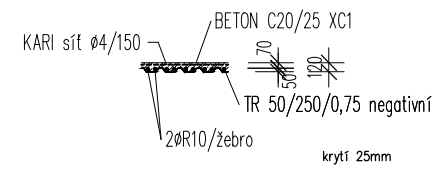
ŘEZ V 1/2 ROZPĚTÍ:



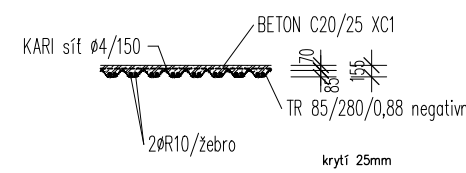
ŘEZ V MÍSTĚ PROSTUPU:



ŽB DESKA D1:pro rozpětí 1,15m  
MĚŘITKO: 1:100



ŽB DESKA D1:pro rozpětí 2,25m  
MĚŘITKO: 1:100



OCEL:

S 235 dle EN 10210-1, třída provedení EXC2 ..... NOSNÉ OCELOVÉ KONSTRUKCE  
340-34/38-3 ..... SVAŘOVANÝ ROŠT

OCELI SE ZARUČENOU SVAŘITELNOSTÍ  
ELEKTRODY E44.72

BETON:

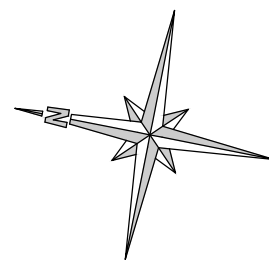
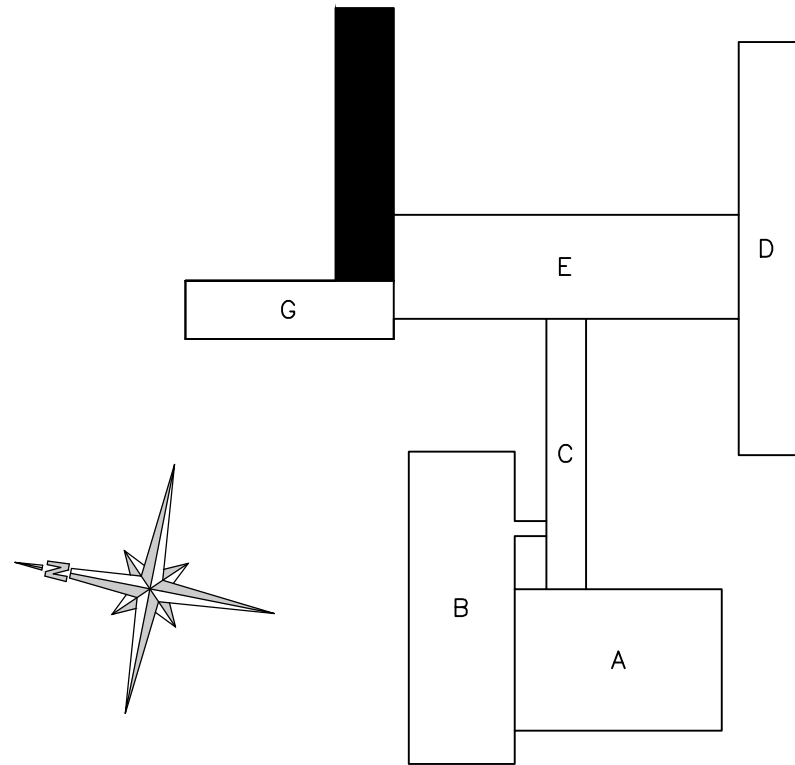
KRYTÍ 25mm  
C20/25 XC1 ..... ŽB DESKA D1  
B550B ..... BETONÁŘSKÁ VÝZTUŽ  
B500A ..... KARI SÍTĚ  
S 3206 ..... TRAPÉZOVÝ PLECH

POZNÁMKY:

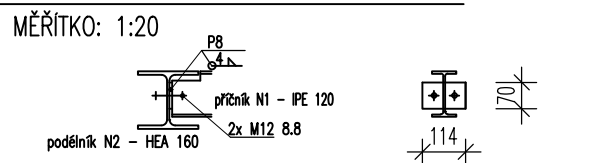
ROZMĚRY VEŠKERÝCH OCELOVÝCH K-CI UPRAVIT PŘI PROVÁDĚNÍ STAVBY!!!  
VŠECHNY PRVKY OCELOVÉ KONSTRUKCE (MIMO PRVKŮ ŽÁROVĚ POZINKOVANÝCH) BUDOU OPATŘENY OCHRANNÝM ANTIKOROZNÍM NÁTĚREM:  
1x ZÁKLADNÍ NÁTĚR (2 PRACOVNÍ KROKY 80-100 µm), 1x MEZINÁTĚR (PRO EXTERIÉROVÉ KONSTRUKCE) 80 µm, 1x VRCHNÍ NÁTĚR 80 µm.

TENTO VÝKRES NENAHRAZUJE VÝROBNÍ (DÍLENSKOU) DOKUMENTACI!!!  
DODAVATEL OCELOVÉ K-CE PLOŠINY SE ZABRADLÚM JE POVINEN PŘED VÝROBU PŘEDLOŽIT DÍLENSKOU DOKUMENTACI INVESTOROVÍ K ODSOUHLASENÍ.

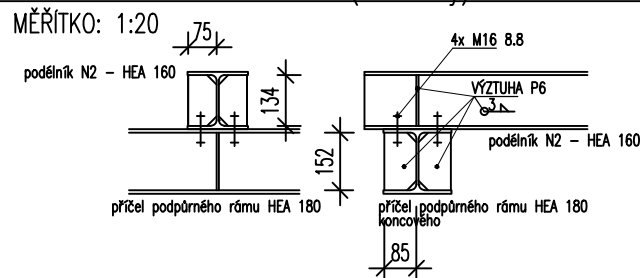
SCHÉMA:



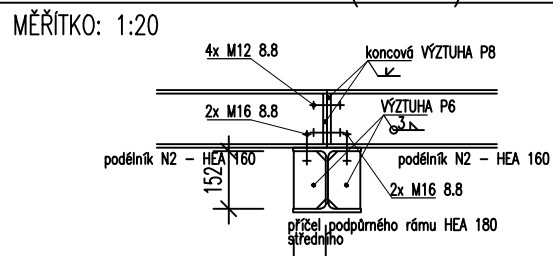
DETAIL PŘÍČNÍK N1 –PODÉLNÍK N2  
MĚŘITKO: 1:20



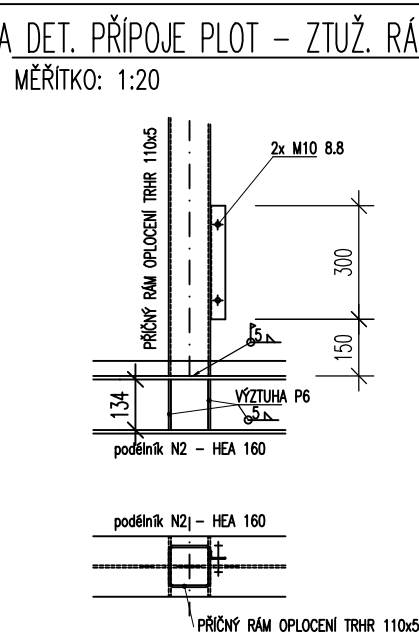
DETAIL PODPŮRNÝ RÁM (koncový)-PODÉLNÍK N2  
MĚŘITKO: 1:20



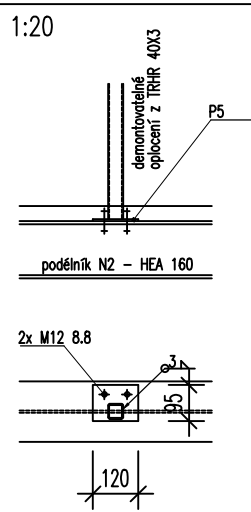
DETAIL PODPŮRNÝ RÁM (střední)-PODÉLNÍK N2  
MĚŘITKO: 1:20



DETAIL PŘÍČNÝ RÁM OPLOCENÍ-PODÉLNÍK N2  
A DET. PŘÍPOJE PLOT – ZTUŽ. RÁM OPLOCENÍ  
MĚŘITKO: 1:20



DETAIL OPLOCENÍ-PODÉLNÍK N2  
MĚŘITKO: 1:20



VÝPIS OCELI: NÁHRADA STROPU PO VYBOURÁNÍ  
MĚŘITKO: 1:50

OZN.	KS	PROFIL	DĚLKA 1KS	HMOTNOST b.m.	HMOTNOST 1KS	DĚLKA CELKEM	HMOTNOST
	-	(mm)	(mm)	(kg/m)	(kg)	(mm)	(kg)
	2	UPE 270	6580	35,200	231,62	13160	463,23
	2	UPE 270	2080	35,200	73,22	4160	146,43
	4	UPE 270	2380	35,200	83,78	9520	335,10
	2	L 50x5	2290	3,770	8,63	4580	17,27
	4	L 100x50x6	2360	7,170	16,92	9440	67,68
	4	L 100x50x6	550	7,170	3,94	2200	15,77
	16	RØ10	6550	0,620	4,06	104800	64,98
	16	RØ10	2050	0,620	1,27	32800	20,34
1xTRAPÉZOVÝ PLECH TR 85/280/0,88 (7x1,12x2,33m)							
		TR 85/280/0,88		1x18,50m2			174,64
1xTRAPÉZOVÝ PLECH TR 85/280/0,88 (2x1,12x2,33m)							
		TR 85/280/0,88		1x5,50m2			51,92
1xKARI SÍTĚ (KA 17) 4x2,0x3,0M							
		4/150x4/150		1x24,0m2			32,40
1xKARI SÍTĚ (KA 17) 2x2,0x3,0M							
		4/150x4/150		1x12,0m2			16,20
CELKEM /kg/							1405,97
PROŘEZ, SVARY, NÁTĚR (25%)/kg/							351,49
HMOTNOST CELKEM /kg/							1757,5 Kg

POZNÁMKY:

VÝPIS OCELI PRO NÁHRADU STROPU PO VYBOURÁNÍ JE DIMENZOVANÝ PRO ODSTRANĚNÍ DVOU STROPNÍCH PANELŮ Z DŮVODU NEMOŽNOSTI OVĚŘENÍ PŘESNÉ POZICE ROZHRANÍ PANELŮ VS SKUTEČNÉ POLOHY PROSTUPU. VYCHÁZÍ SE PROTO Z NEPŘÍZNIVĚJŠÍHO STAVU PROSTUPU DO DVOU PANELŮ. V PŘÍPADĚ, ŽE PROSTUP VYJDE DO JEDNOHO STROPNÍHO PANELU, ZŮSTÁVÁ DIMENZE TOTOŽNÁ - NOSNÉ PRVKY BUDOU V TOMTO PŘÍPADĚ NADDIMENZOVANÉ.

PLOTOVÝ DÍLEČ S TAHOKOVM (PAVILON F)  
MĚŘITKO: 1:50

